

KSID 系列双路固体继电器，内部采用 SCR 反并联结构，广泛应用于各种工业场合，适合阻性、感性和容性负载。负载电压 24-530VAC，负载电流为 25A、50A、60、80A。



- ◆ 过零或随机导通开关
- ◆ 负载电流: 25A、50A、60A、80A @24-530VAC SCR 输出
- ◆ 直流输入控制
- ◆ 介质耐压 :4000Vrms
- ◆ 产品符合 RoHS 指令
- ◆ IP20 防护等级 (可选)

产品选型 ▶

KSID	240	LD	25	R	P	(XXX)
KSID系列 (1)	负载电压 240:240VAC 480:480VAC	控制电压 LD: 4-15 VDC HD: 15-32 VDC D: 4-32 VDC	负载电流 25:25Amp 50:50Amp 60:60Amp 80:80Amp	触发方式 无: 过零型 R: 随机型	端子类型 P: 螺栓端子带IP20防护 LT:TVS保护	特性码

技术参数 ▶

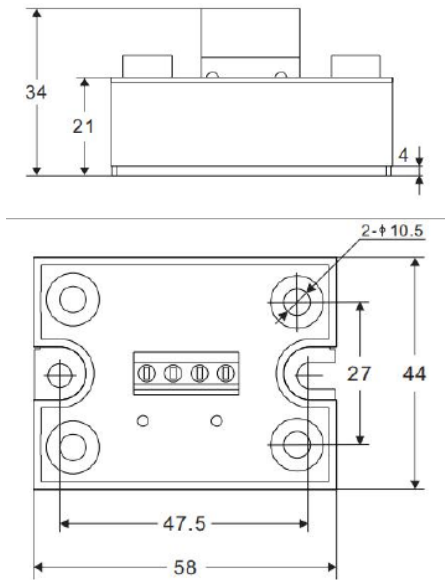
输入参数 (Ta=25°C)			
控制电压范围	D		4-32VDC
	LD		4-15VDC
	HD		15-32VDC
确保导通电压	D、LD		4VDC
	HD		15VDC
确保关断电压			1VDC
最大输入电流	LD		50mA@15VDC
	D、HD		25mA@32VDC
输出参数 (Ta=25°C)			
负载电压范围	240VAC		24-280VAC
	480VAC		24-530VAC
最大导通时间	随机型		1ms
	过零型		10ms
最大关断时间			10ms
最大浪涌电流 (@10ms)	25A		300A
	50A		500A
	60A		600A
	80A		800A
最大I ² t值 (@10ms)	25A		450A ² s
	50A		1250A ² s
	60A		2340A ² s
	80A		2812A ² s
最大瞬态电压	240VAC		600Vpk
	480VAC		1200Vpk
最大断态漏电流 [@ 在额定电压下]			10mA
最大导通压降[@ 在额定电流下]			1.5Vrms
断态电压指数上升率dv/dt [@ 最大额定电压]			500V/μs

其它参数 (Ta=25°C)		
介质耐压 (50Hz/60Hz)	输入/输出	4000Vrms
	输入,输出/底板	2500Vrms
绝缘电阻 (@500VDC)		1000MΩ
工作温度范围		-30°C ~ +80°C
储存温度范围		-30°C ~ +100°C
重量 (典型值)		

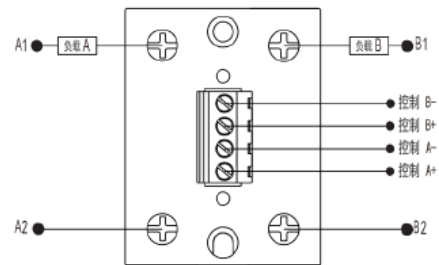
应用场合 ▶

适用于高低温箱、塑料机械、食品机械、玻璃机械、孵化机、注油机、空调、照明、控制器等场合。

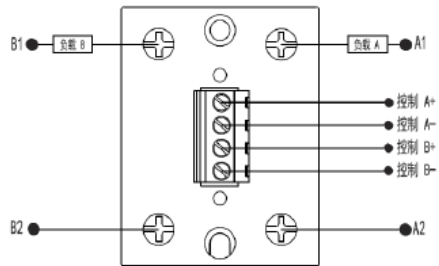
安装尺寸 ▶



螺栓型端子



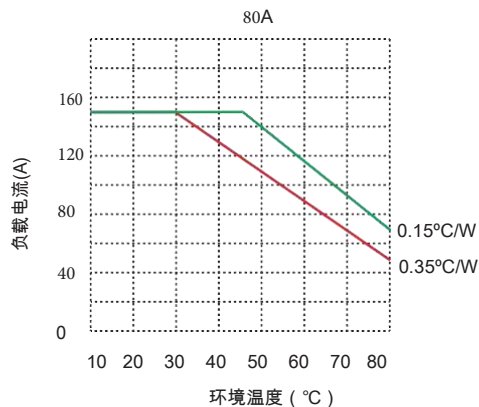
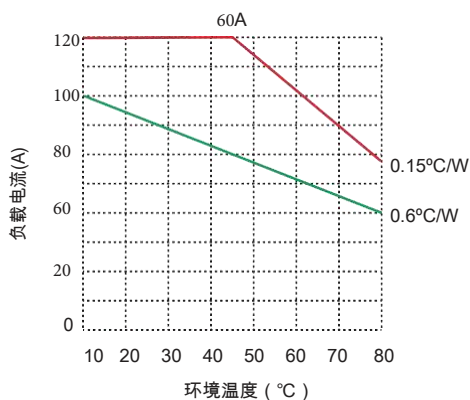
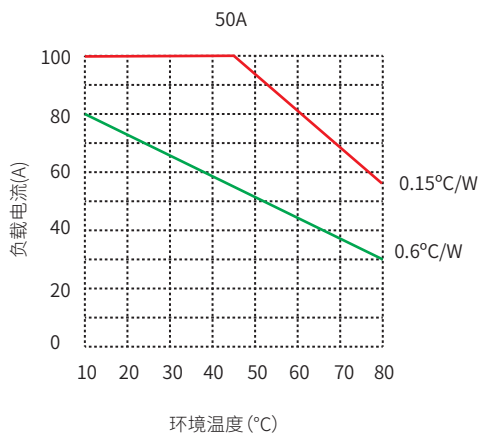
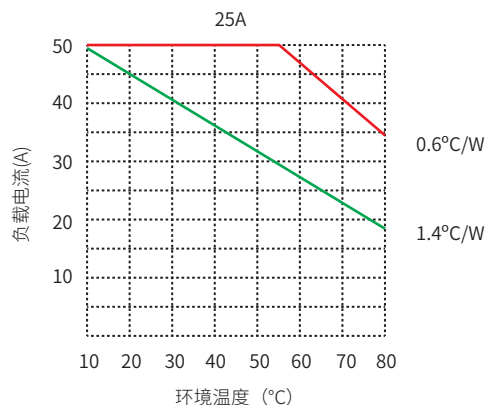
常规安装接线图



224安装接线图

温度曲线 ▶

注:以下标识的负载电流曲线是产品的总电流, 每路电流不能超过总电流的1/2。



注意事项 ▶

- 1.继电器工作产生的热量需通过底板散出, 需确保继电器底板与散热器接触紧密、安装牢靠, 且接触面需加导热垫片或涂覆导热硅脂。
- 2.继电器端子应确保接线牢固, 接线松弛会导致产品异常发热, 损坏产品。
- 3.对于IP20结构KSID产品, 输入端子的推荐安装扭矩为0.5N·m, 输出端子的推荐安装扭矩为(0.98~1.37)N·m。
- 4.产品工作的环境温度较高时, 请参照温度曲线降额使用。

产品认证 ▶

