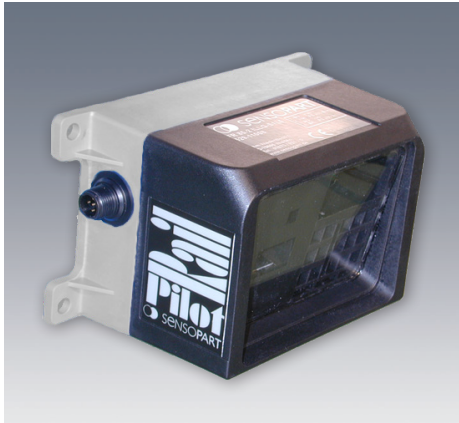


# FR 85-Rail Pilot

## 光电防撞传感器



### 产品特性

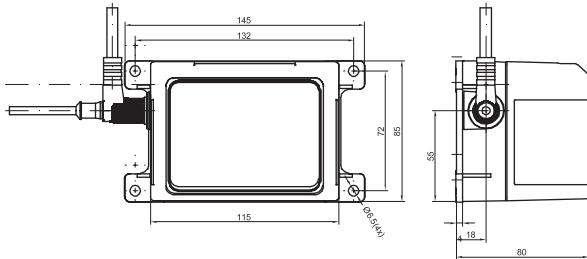
- 测量范围：0...6m
- 可适用于宽广的检测区域
- 开关点精确至 ±10cm
- 2 × 2 检测区域
- 1个输入
- 2个PNP输出
- 支持RS485通讯接口
- 检测区域可进行精确的调节
- 精确的抑制不相关物体（大梁，柱子等）

光学参数		功能与属性	
工作范围	0...6 m <sup>1</sup>	LED指示灯，绿	上电功能显示
光源类型	红外激光，905 nm	LED指示灯，黄	开关量输出显示
激光等级 (DIN EN 60825-1:2008-5)	1	工作范围调节	通过控制键
重复精度	± 100 mm		
电气参数		机械参数	
工作电压，+U <sub>B</sub>	18...30 V DC <sup>2</sup>	外形尺寸	145 × 85 × 80 mm <sup>3</sup>
空载电流，I <sub>0</sub>	≤ 200 mA	防护等级	IP 54 <sup>4</sup>
输出电流，I <sub>e</sub>	≤ 200 mA	外壳材料	ABS
保护电路	电路反接保护 U <sub>B</sub> / 短路保护所有输出端 Q	前面板材料	PMMA
防护等级	2	连接类型	(详见产品列表)
启动延迟	< 300 ms	工作环境温度	0...+50 °C
开关量输出 Q	(详见产品列表)	仓储环境温度	-20...+70 °C
输出功能 Q	(详见产品列表)	重量	340 g
串行接口	RS485 / R = 1 KΩ <sup>3</sup>		
控制量输入 E1 / 开关点	远近开关量-U <sub>B</sub> (低电平) Q1 = 开关点1; Q2 = 开关点2 +U <sub>B</sub> (高电平) Q1 = 开关点3; Q2 = 开关点4		

<sup>1</sup> 参考材料: R10/2参考材料    <sup>2</sup> 在U<sub>B</sub>范围内允许10%的波动    <sup>3</sup> FR85...S1L5系列    <sup>4</sup> 必须配备防护等级同为IP54的接口

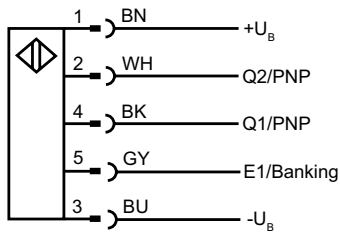
接口	波特率	适合控制	连接类型	产品型号	订货编号
RS485	57.6kB	Lenze/DETO	接口, M12×1, 5-针	FR 85-2 ILLG-S1L5	529-11008
RS485	62.5kB	LJU	接口, M12×1, 5-针	FR 85-2 ILLG-S1L5-625kB	529-11014
2个开关点Q (PNP) N.C. (常闭)	-	-	接口, M12×1, 5-针	FR 85-2 ILLG-POL5	529-11010

接口连接型尺寸图



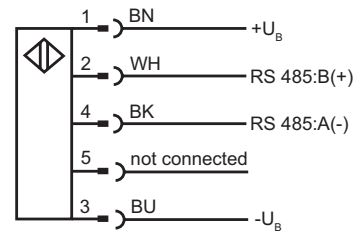
153-00349

接线图 5-针: FR 85-2 ILLG-POL5



154-00325

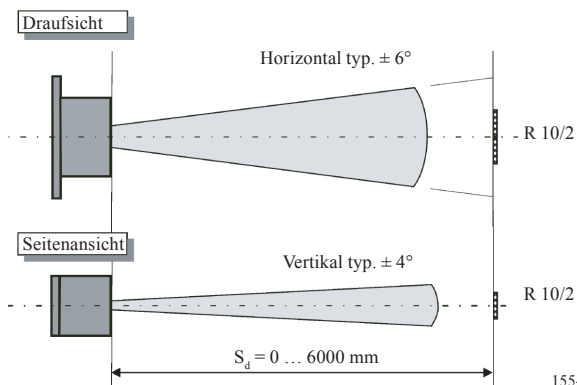
接线图 5-针: FR 85-2 ILLG-S1L5



154-00478

6

检测区域



155-00202

反光板	订货编号	附件	
R10 / 2 (2×R10)	904-51636	线缆	A-18
反光贴膜	904-51548	支架	A-34
		FR 85-2 ILLX 533-11016设置盒	A-38