

# FT 50-C

## 采用串型开关量接口的颜色传感器



### 产品特性

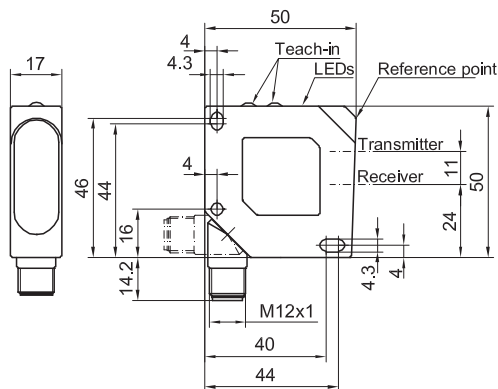
- 采用先进的光学技术对颜色区域进行稳定地检测
- 能够在颜色通道，颜色值之间进行转换
- 通过RS485通讯，能够对传感器参数进行读取、修改和存储
- 能够稳定的检测微小的颜色差异
- 宽广的颜色检测范围
- 能够稳定识别微小的颜色目标

光学参数		功能与属性	
工作范围	(详见产品列表)	LED指示灯，绿	上电功能显示
允许间距浮动	(详见产品列表)	3 × LED指示灯，黄	开关量输出显示
光源类型	LED 白光	3 × LED指示灯，红	公差等级显示
光斑大小	(详见产品列表)	颜色公差设置	通过施教键和输入控制线
		默认设置	白色，90%，施教
		补充功能	传感器地址 = 1 (RS485)
			颜色扫描，触发，施教
			按键锁定
电气参数		机械参数	
工作电压，+U <sub>B</sub>	12 ... 28 V DC <sup>1</sup>	外形尺寸	50 × 50 × 17 mm <sup>3</sup>
空载电流，I <sub>0</sub>	≤ 40 mA	防护等级	IP 67 <sup>3</sup>
输出电流，I <sub>e</sub>	≤ 100 mA	外壳材料	ABS，抗震
电压降，U <sub>D</sub>	≤ 2.4 V	前面板材料	PMMA
最大电容负载	< 100 nF	连接类型	接口，M12×1，8-针
保护电路	电路反接保护U <sub>B</sub> / 短路保护 (Q) (不包括RS45通讯接口)	工作环境温度	-10 ... +55 °C
防护等级	2	仓储环境温度	-20 ... +80 °C
启动延迟	< 300 ms	重量 (内含接口)	40 g
开关量输出 Q	(详见产品列表)	抗震动性与冲击性	EN 60947-5-2
输出功能	N.O. (常开) / N.C. (常闭)		
开关频率 (ti/tp 1:1)	最大，500 Hz		
Q的时间阶段	50 ms的启动延迟，可调		
控制输入，KL / TR	按键锁定输入或触发，可调		
控制输入，IN ET	PNP / NPN，通过外部施教进行输入		
最短响应时间	2 ms		
串行接口，IN ES	PNP / NPN，通过外部扫描		
串行接口	RS485		

<sup>1</sup> 在22 mm的工作范围内    <sup>2</sup> 在U<sub>B</sub>范围内允许10%的波动    <sup>3</sup> 必须配备防护等级同为IP 67的接口

工作范围 / 允许间距浮动 / 光斑大小	开关量输出	连接类型	产品型号	订货编号
12 ... 32 mm / ± 6 mm / Ø 4 mm <sup>1</sup>	PNP	接口, M12, 8-针	FT 50-C-1-PS1-L8	575-11007
12 ... 32 mm / ± 6 mm / Ø 4 mm <sup>1</sup>	NPN	接口, M12, 8-针	FT 50-C-1-NS1-L8	575-11010
15 ... 30 mm / ± 5 mm / 2 × 2 mm <sup>1</sup>	PNP	接口, M12, 8-针	FT 50-C-2-PS1-L8	575-11008
15 ... 30 mm / ± 5 mm / 2 × 2 mm <sup>1</sup>	NPN	接口, M12, 8-针	FT 50-C-2-NS1-L8	575-11011
18 ... 22 mm / ± 2 mm / 5 × 1 mm <sup>1</sup>	PNP	接口, M12, 8-针	FT 50-C-3-PS1-L8	575-11009
18 ... 22 mm / ± 2 mm / 5 × 1 mm <sup>1</sup>	NPN	接口, M12, 8-针	FT 50-C-3-NS1-L8	575-11012

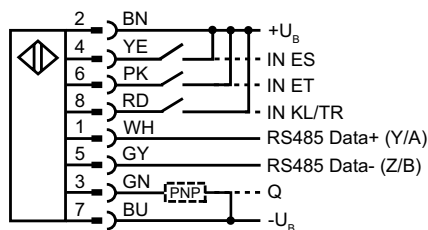
### 接口连接型尺寸图



153-00350

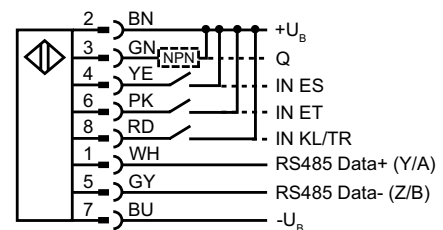
7

### 接线图 8-针



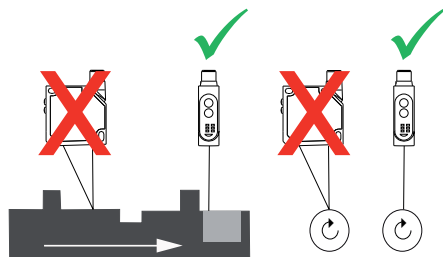
154-00473

### 接线图 8-针

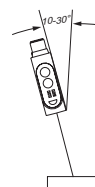


154-00474

### 安装说明



155-00270



155-00697

### 附件

IO复合功能盒T-CS1T-12T34PRD  
 线缆  
 支架  
 软件

202  
 A-34  
 A-4  
[www.sensopart.com](http://www.sensopart.com)